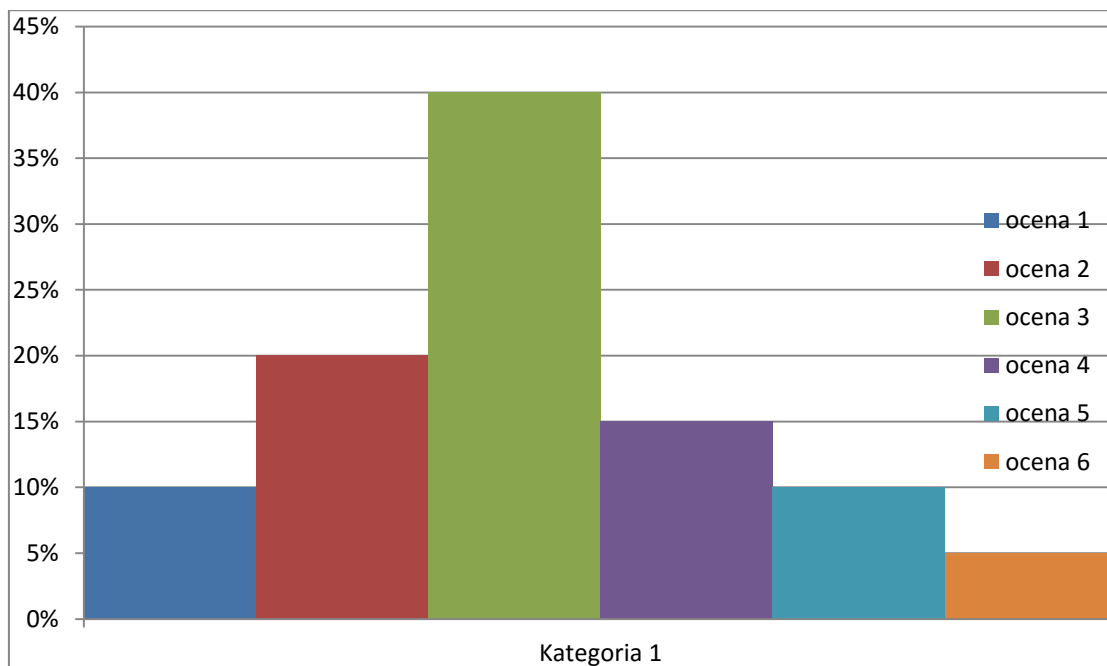


## B. Średnia arytmetyczna i mediana

1. Dla zbioru liczb : 3,5 15, 11, 25, 22, 10, 32, 30, 34,11 znajdź medianę oraz średnią arytmetyczną .

*Podpowiedź. Uporządkuj liczby rosnąco. Mediana jest liczbą znajdującą się pośrodku zbioru danych , jeśli mamy nieparzystą liczbę danych a w przypadku parzystej liczby danych, mediana jest średnią arytmetyczną dwóch liczb leżących pośrodku.*

2. W egzaminie brało udział 60 osób. Odczytaj z wykresu jaka była mediana ocen oraz oblicz średnią arytmetyczną dla tego zestawu danych. Czy w tym przykładzie liczba osób na egzaminie ma wpływ na wielkość mediany?



*Podpowiedź. Oblicz, ile osób otrzymało jaką ocenę.*