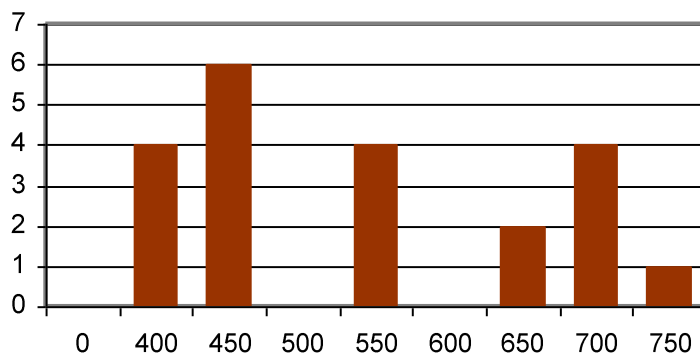


Karta pracy nr 14.4 Elementy statystyki; wykresy (do wydruku)

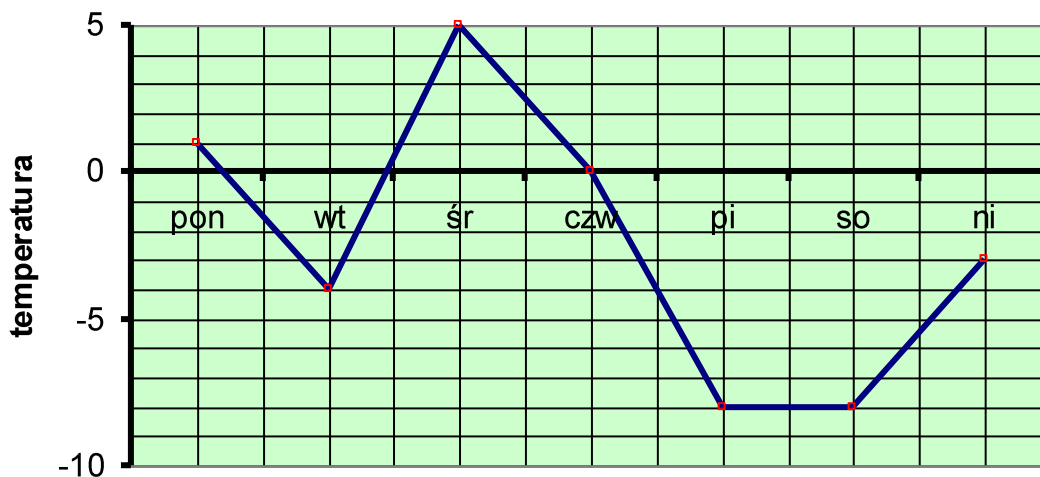
Zadanie 1.

Szef, zatrudniając nowego pracownika, pokazał mu diagram przedstawiający zarobki innych pracowników i powiedział: „Może pan otrzymać modę, medianę, albo kwotę najbliższą średniej arytmetycznej zarobków. Wybór należy do pana.” Którą liczbę radziłbyś wybrać nowemu pracownikowi? Dlaczego?



Zadanie 2.

Michał zaznaczył na wykresie temperatury, które wskazywał termometr za oknem jego pokoju pewnego styczniowego tygodnia o tej samej porze dnia.



- Między jakimi dniami nastąpiła największa różnica temperatur i ile wynosiła ta różnica?
- Oblicz średnią temperaturę tego tygodnia
- W których dniach temperatury były niższe od średniej?
- Czy wykres temperatur jest funkcją?
- Odczytaj z wykresu w jakich dziennych przedziałach funkcja jest:
 - rosnąca
 - stała
 - malejąca